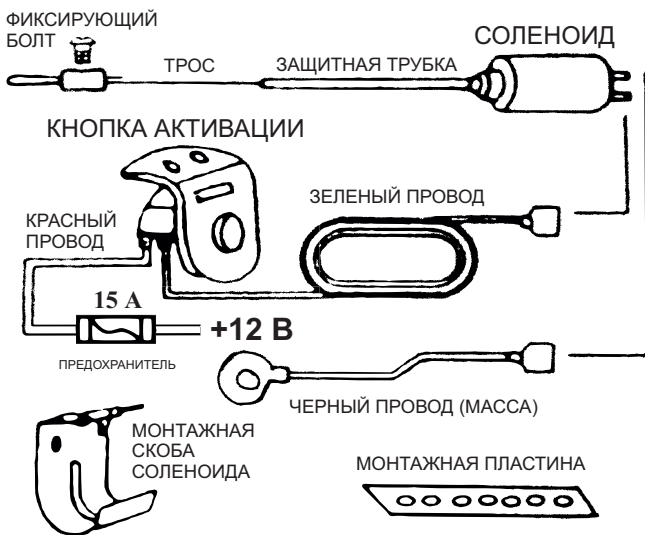


Активатор замка багажника ВЫМПЕЛ Т02 ИНСТРУКЦИЯ ПО УСТАНОВКЕ



КОМПОНЕНТЫ



КОМПЛЕКТ ПОСТАВКИ

1. Электропривод замка багажника (соленоид).....1 шт
2. Монтажная скоба1 шт
3. Фиксирующая пластина.....1 шт
4. Защитная трубка 35 см1 шт
5. Кронштейн кнопки1 шт
6. Кнопка.....1 шт
7. Саморез.....2 шт
8. Жгут проводов с предохранителем1 шт
9. Фиксатор троса1 шт
10. Болт М6*304 шт
11. Болт М6*152 шт
12. Гайка М66 шт
13. Шайба М66 шт
14. Шайба гровер М6.....6 шт

ПОРЯДОК УСТАНОВКИ

- 1 Откройте крышку багажника и найдите замок.
- 2 Выясните направление "ОТКРЫТИЯ" замка путем перемещения рычага.

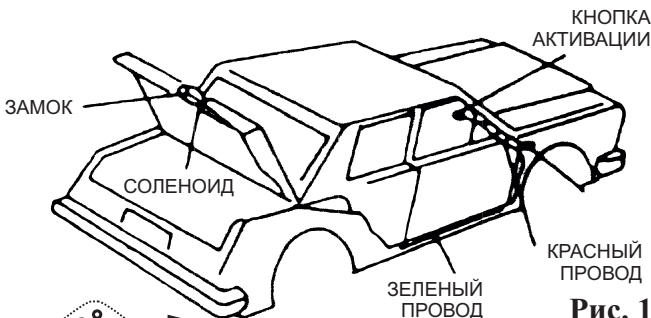


Рис. 1

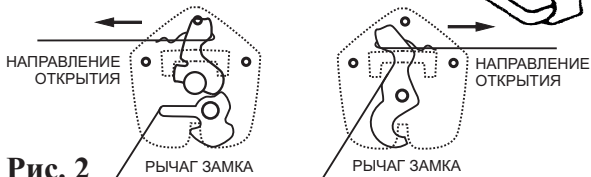


Рис. 2

- 3 Закрепите узел петли от соленоида на рычаге замка в направлении "ОТКРЫТИЯ", как показано на рисунке 2.

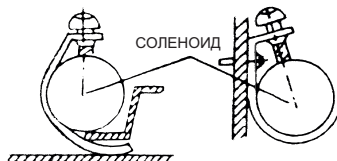


Рис. 3

- 4 Выберите место для установки соленоида. Установите электромагнитный активатор (соленоид) с помощью только монтажной скобы (Рис. 3) или в сочетании с дополнительной пластиной (Рис. 4).

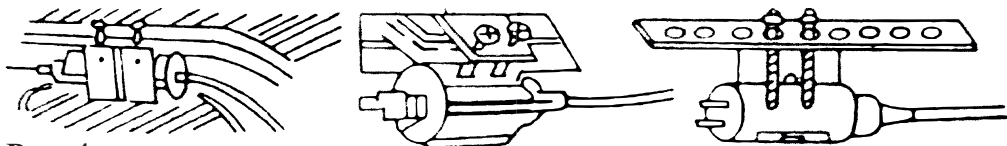


Рис. 4

- 5 Протяните трос через защитную трубку. Закрепите петлю на тросе при помощи втулки с фиксирующим болтом. Отрегулируйте длину троса соленоида путем уменьшения его длинны до петли насколько это возможно, оставляя запас хода 2-3 мм. Излишки троса можно отрезать.
Внимание: Если трос соленоида слишком длинный, активатор замка багажника не будет работать должным образом. Если трос слишком короткий, рычаг замка багажника будет оставаться в "ОТКРЫТОМ" положении, и дверь багажника не будет закрыта.
- 6 Установите кнопку активации открытия багажника. Кнопка может быть установлена на приборной панели или в любом другом месте, по вашему желанию. Рекомендуется устанавливать кнопку активации внутри "перчаточного ящика" или "бардачка", такой вариант установки ограничит доступ пассажиров к ней; это предотвратит случайное открытие багажника во время движения автомобиля.
- 7 Проложите провода, как показано на рисунке 1. Подключите провода, как показано на рисунке 5. Закрепите конец провода заземления (черный) на одном из болтов на замке багажника, второй конец подключите в клемме соленоида. Подключите зеленый провод между соленоидом и одним из выводов на кнопке активации. Красный провод должен быть подключен между вторым выводом на кнопке и источником питания 12 В (блок предохранителей или аккумуляторная батарея).

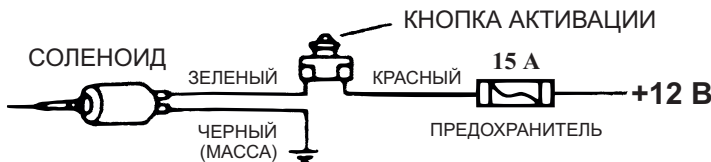


Рис. 5

ТЕХНИЧЕСКИЕ ХАРАКТЕРИСТИКИ

- | | |
|--|---|
| 1. Напряжение питания 10-15 В | 6. Длина проводов питания 25 см |
| 2. Максимальный ток потребления . . . 2,5 А | 7. Вес активатора (нетто) 250 гр |
| 3. Подъемная сила соленоида 150 гр | 8. Размеры активатора 39 x100 мм |
| 4. Длина троса соленоида 550 мм | 9. Вес комплекта (брутто) 570 гр |
| 5. Длина провода активатора 3 м | 10. Размеры упаковки 200x70x50 мм |

Производитель оставляет за собой право вносить изменения в конструкцию прибора и выходные характеристики.

ГАРАНТИЙНЫЕ ОБЯЗАТЕЛЬСТВА

Гарантийный срок эксплуатации прибора - 12 месяцев со дня продажи. В течение гарантийного срока производится безвозмездный ремонт при соблюдении потребителем правил эксплуатации. Без предъявления гарантийного талона, при механических повреждениях и неисправностях, возникших из-за неправильной эксплуатации, гарантийный ремонт не осуществляется.

В случае неисправности, при соблюдении всех требований эксплуатации, обмен прибора производится по месту продажи.

При возникновении проблем с функционированием прибора обращайтесь за консультацией по телефону (812) 708-20-25 или на форум: <http://orionspb.ru/forum>

Дата продажи _____

Подпись продавца _____

